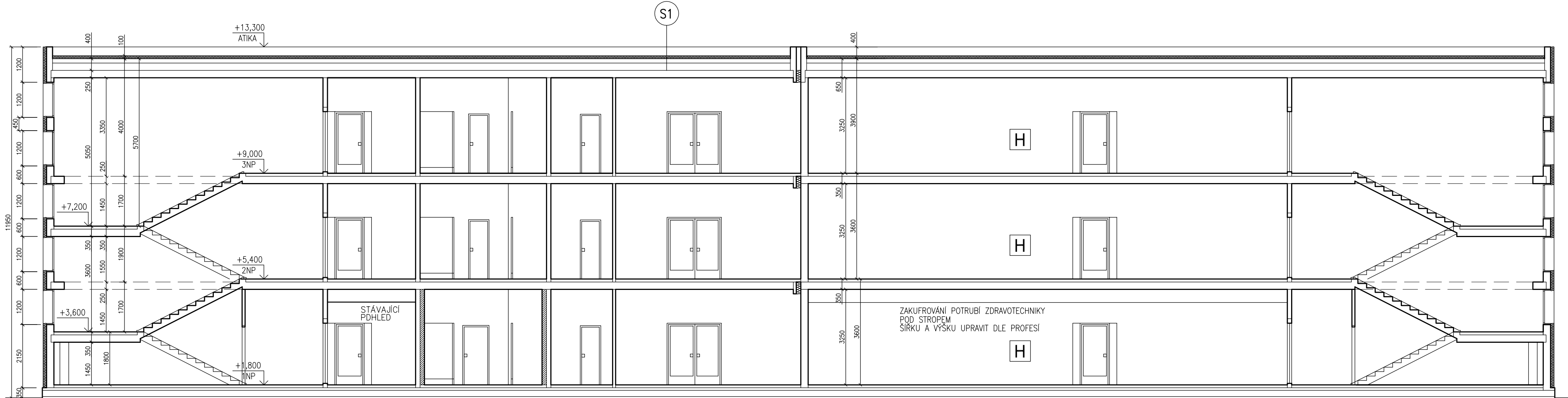


ST1B – ŘEZ A-A’ – NOVÝ STAV / 1:100



SKLADBA STŘECHY S1:

PŘÍTIŽENÍ STŘECHY BETON. DLAŽBA 500/500/50 (2ks/m2)
FÓLIE PVC RHENOFOL CV TL. 1,5 MM
GEOTEXTILIE 300 G/M2
EPS 100 S 2x50 MM S PŘELOŽENÍM SPÁR

SOUVRSTVÍ ASF. PÁSŮ TL. 15 MM
HERAKLIT TL. 35 MM
NÁSYP VE SPÁDU – STRUSKA
ŽB PANEL TL. 250 MM

LEGENDA MATERIÁLU

- STÁVAJÍCÍ KONSTRUKCE
OBJEKT JE POSTAVEN V PANELOVÉM SYSTÉMU MS–OB
ZDIVO Z POROBETONOVÝCH TVÁRNIC TL.75,150mm
NA MALTU PRO PŘESNÉ ZDĚNÍ

D.1.1. Architektonicko-stavební řešení

VED.PROJEKTU	ZODP.PROJEKTANT	AUTOR STUDIE	MÍSTO STAVBY	 INVESTICE · DESIGN · ARCHITEKTURA UL.STRMÁ 12 709 00 OSTRAVA	
ING. M.DOSTÁL	ING.ARCH.Z.MOUŽIŠKOVÁ		Bohumíra Dvorského 1049/1 700 30 Ostrava, Bělský les		
ZODP.PROJ.SPEC.	PROJEKTANT	KONTROLOVAL	INVESTOR	FORMÁT	840x420
	K.GERYCHOVÁ	ING.M.DOSTÁL	Statutární město Ostrava Městský obvod O.-Jih ul.Horní 3 700 30 Ostrava-Jih	DATUM	SRPEN 2023
ZŠ B.Dvorského 1, OV - Bělský Les Oprava rozvodů vody, kanalizace a elektroinstalace v pavilonech ST1A a ST1B				STUPEŇ P.D.	DPS
				Z.ČÍSLO	2023–101
ST1B - ŘEZ A-A - NOVÝ STAV				MĚŘITKO	V.Č.
				1:100	D.1.1b-04

